

EXtract 815 Edelstahl für Einschweiss-Stutzen DN25



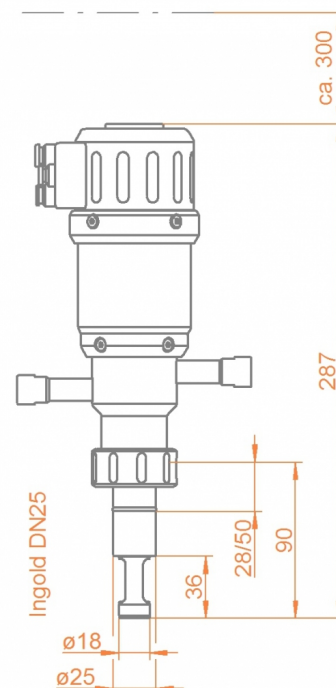
- » robustes Design, integrierter PTFE Abstreifer
- » Erhöhung der Standzeiten des Sensors und Minimierung des Wartungsaufwandes
- » automatische Einfahrsperrung bei fehlendem Sensor
- » "Plug & Play"-Installation durch farb- und größencodierte Anschlüsse
- » integrierte Positionsrückmelder
- » in ATEX-Bereichen einsetzbar
- » Eintauchlänge bis 90mm

EXtract 815 ist eine pneumatisch betätigte Wechsellarmatur aus Edelstahl für Ø12mm-Prozess-Sensoren zur Installation an Einschweiss-Stutzen DN25 (Ingold-Stutzen) mit integriertem PTFE Abstreifer für raue Prozesse.

Spezifikationen

Prozessdruck:	0...16 bar
Prozesstemperatur:	-10...140 °C
Umgebungstemperatur:	-10...70 °C
Eintauchlänge:	bis 90 mm
O-Ring-Position:	28 mm / 50 mm
Sensoren:	225mm Ø12 PG 13.5
Materialien:	Edelstahl 1.4404 / 316L , Alloy C22 (2.4602)
Dichtungen:	EPDM, FPM (Viton), FFKM (Kalrez)
Prozessanschlüsse:	G1 1/4" (DN25)
Spülanschlüsse:	G1/8", G1/4", FNPT1/4"
Hilfsenergie:	Druckluft 4...6 bar
Rückmeldungen:	pneumatisch, integriert

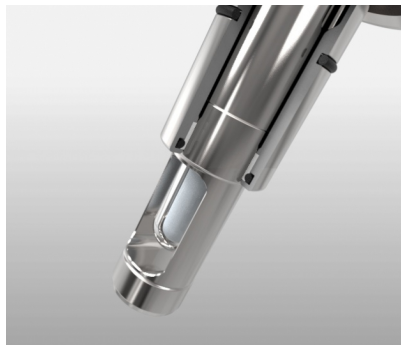
Abmessungen



EXtract 815 Edelstahl für Einschweiss-Stutzen DN25



Schutzkorb mit Sensor in Messposition



Prozessabdichtung mit integriertem PTFE-Abstreifer



Anschlussblock EXtract - pneumatische Anschlüsse

Ordercode

Code	Material (mediumberührt)	Lieferzeit
4404	Edelstahl 1.4404 / 316L	2 Wochen
HC22	Alloy C22 2.4602	4 Wochen
Code	Dichtungswerkstoff (mediumberührt)	Lieferzeit
EPD	EPDM/FDA/USP VI	2 Wochen
FPM	FPM (Viton)	2 Wochen
FKM	FFKM (Kalrez)	3 Wochen
Code	Sensor Typ	Lieferzeit
225	225mm PG 13,5 mit Gel gefüllt	2 Wochen
280	280mm PG 13,5 mit Flüssigkeit gefüllt	2 Wochen
Code	Prozessanschluss	Lieferzeit
IN28	Ingold DN25 G1 1/4" O-Ring-Position 28mm	2 Wochen
IN50	Ingold DN25 G1 1/4" O-Ring-Position 50mm	3 Wochen
Code	Spülanschluss	Lieferzeit
G18	G 1/8" Innengewinde	2 Wochen
G14	G 1/4" Innengewinde	2 Wochen
N14	1/4" NPT Innengewinde	2 Wochen
Code	Rückmelder / Initiator	Lieferzeit
PN	pneumatisch	2 Wochen