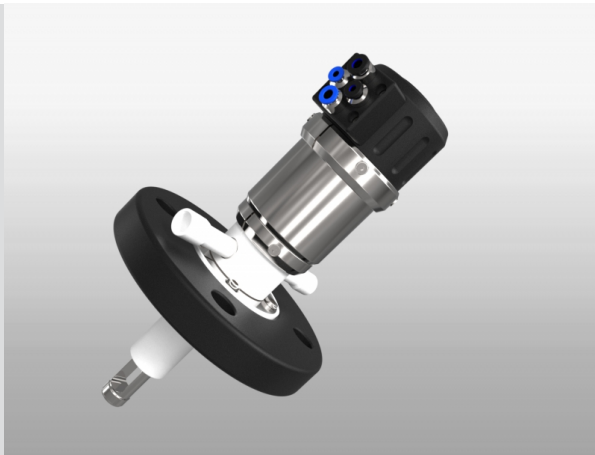


# EXtract 820 Pneumatische Wechsellarmatur aus Kunststoff



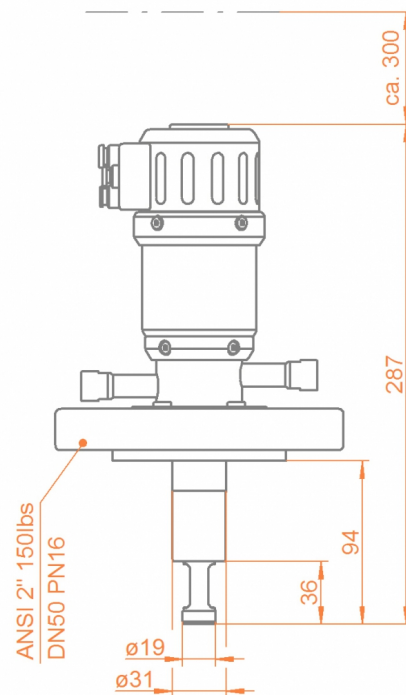
- » robustes Design, integrierter Abstreifer
- » Erhöhung der Standzeiten des Sensors und Minimierung des Wartungsaufwandes
- » automatische Einfahrsperrung bei fehlendem Sensor
- » "Plug & Play"-Installation durch farb- und größencodierte Anschlüsse
- » integrierte Positionsrückmelder
- » in ATEX-Bereichen einsetzbar
- » PP, PVDF oder PEEK

EXtract 820 ist eine pneumatisch betätigte Wechsellarmatur aus Kunststoff zum Einbau von Ø12-225mm Sensoren an Tanks oder Rohrleitungen.

## Spezifikationen

Prozessdruck:	0...10 bar
Prozessstemperatur:	-10...140 °C
Umgebungstemperatur:	-10...70 °C
Eintauchlänge:	bis zu 94 mm
Sensoren:	225mm Ø12 PG 13.5
Materialien:	PP, PVDF mit Alloy C22, PEEK
Dichtungen:	EPDM, FPM (Viton), FFKM (Kalrez)
Prozessanschlüsse:	Flansch DN50 PN16, Flansch ANSI 2" 150lbs, MNPT 1 1/4"
Spülanschlüsse:	G1/8", G1/4", FNPT1/4"
Hilfsenergie:	Druckluft 4...6 bar
Rückmeldungen:	pneumatisch / elektrisch, integriert

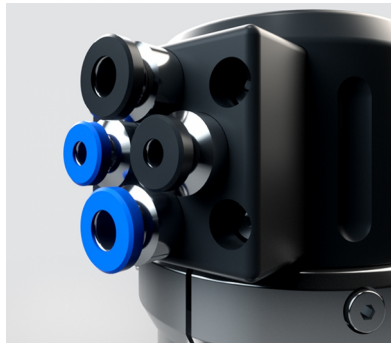
## Abmessungen



# EXtract 820 Pneumatische Wechsellarmatur aus Kunststoff



Alloy-Schutzkorb und Sensor in Messposition



Anschlussblock EXtract - pneumatische Anschlüsse



EXconnect angeschlossen an Wechsellarmatur

## Ordercode

Code	Material (mediumberührt)	Lieferzeit
PP	PP	2 Wochen
PVDF	PVDF	2 Wochen
PEEK	PEEK	2 Wochen

Code	Dichtungswerkstoff (mediumberührt)	Lieferzeit
EPD	EPDM (FDA/USP VI)	2 Wochen
FPM	FPM (Viton)	2 Wochen
FKM	FFKM (Kalrez)	3 Wochen

Code	Sensor Typ	Lieferzeit
225	225mm PG 13,5 mit Gel gefüllt	2 Wochen
280	280mm PG 13,5 mit Flüssigkeit gefüllt	2 Wochen

Code	Prozessanschluss	Lieferzeit
D50	Flansch DN50 PN16	2 Wochen
A20	Flansch ANSI 2" 150lbs	2 Wochen
N14	NPT M 1 1/4"	2 Wochen

Code	Spülanschluss	Lieferzeit
G18	G 1/8" Innengewinde	2 Wochen
G14	G 1/4" Innengewinde	2 Wochen
N14	1/4" NPT Innengewinde	2 Wochen

Code	Rückmelder / Initiator	Lieferzeit
PN	pneumatisch	2 Wochen
EL	elektrisch (NAMUR)	2 Wochen