

# EXcap 120 Referenznormal-Set für EXspect 271



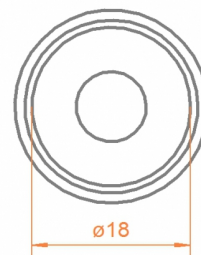
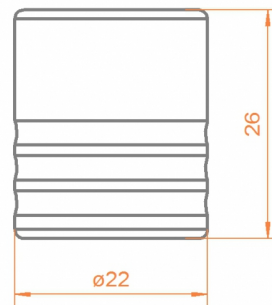
- » keine Kalibrierflüssigkeiten als Referenz notwendig
- » einfache Handhabung
- » erhältlich für verschiedene Messbereiche
- » Zusammenstellung der einzelnen Normale frei wählbar
- » geeignet für Rückstreu-Prinzip in hohen Messbereichen
- » NIST-rückführbar mit Zertifikat
- » Rekalibrierung mit Neuzertifikat im Werk möglich

EXcap 120 ist ein Set mit Referenznormalen zur Überprüfung und Justierung des NIR-Rückstreuensensors EXspect 271. Dieses Set lässt sich mit bis zu drei individuell auswählbaren Normalen ausstatten, um den Sensor im idealen Messbereich überprüfen zu können.

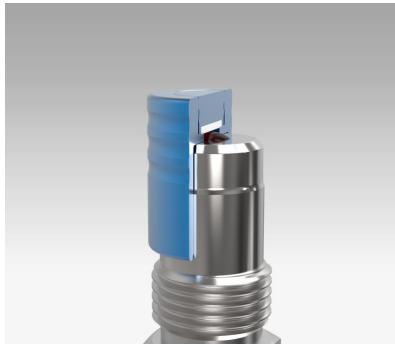
## Spezifikationen

Abmaße Box:	120x116x40 mm
Material Box:	PP hellgrau
Anzahl Normale:	3 Stück
Abmaße:	22x26 mm
Material:	AlMgSi eloxiert
Rückstreuwerte:	10 %, 20 %, 50 %
Genauigkeit:	± 1 % vom Messbereichsendwert des Sensors
Zertifikat:	inklusive

## Abmessungen



# EXcap 120 Referenznormal-Set für EXspect 271



Schnittdarstellung EXcap 120



EXspect 271 mit Referenznormal EXcap 120

## Ordercode

Code	Referenznormal 1	Lieferzeit
10	10 % Rückstreuung	2 Wochen
20	20 % Rückstreuung	2 Wochen
50	50 % Rückstreuung	2 Wochen
Code	Referenznormal 2	Lieferzeit
00	ohne ein zweites Referenznormal	2 Wochen
20	20 % Rückstreuung	2 Wochen
50	50 % Rückstreuung	2 Wochen
Code	Referenznormal 3	Lieferzeit
00	ohne ein drittes Referenznormal	2 Wochen
50	50 % Rückstreuung	2 Wochen