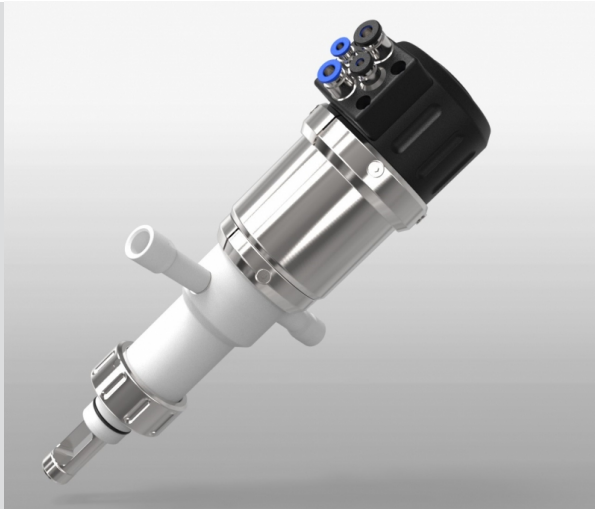


# EXtract 825 Kunststoff für Einschweiss-Stutzen DN25



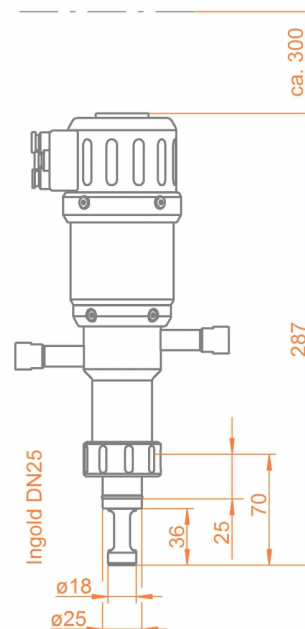
- » robustes Design, integrierter PTFE Abstreifer
- » geeignet für DN25 Einschweissstutzen (Ingold-Stutzen)
- » Erhöhung der Standzeiten des Sensors und Minimierung des Wartungsaufwandes
- » automatische Einfahrsperrung bei fehlendem Sensor
- » in ATEX-Bereichen einsetzbar
- » Eintauchlänge 70mm
- » bis 10 bar und 140 °C

EXtract 825 ist eine pneumatisch betätigte Wechsellarmatur aus Kunststoff für Ø12mm-Prozess-Sensoren zur Installation an Einschweiss-Stutzen DN25 (Ingold-Stutzen) mit integriertem PTFE Abstreifer für raue Prozesse.

## Spezifikationen

|                      |                                     |
|----------------------|-------------------------------------|
| Prozessdruck:        | 0...10 bar                          |
| Prozesstemperatur:   | -10...140 °C                        |
| Umgebungstemperatur: | -10...70 °C                         |
| Eintauchlänge:       | 70 mm                               |
| O-Ring-Position:     | 25 mm                               |
| Sensoren:            | 225mm Ø12 PG 13.5                   |
| Materialien:         | PP, PVDF, PEEK                      |
| Dichtungen:          | EPDM, FPM (Viton),<br>FFKM (Kalrez) |
| Prozessanschlüsse:   | G1 1/4" (DN25)                      |
| Spülanschlüsse:      | G1/8", G1/4", FNPT1/4"              |
| Hilfsenergie:        | Druckluft 4...6 bar                 |
| Rückmeldungen:       | pneumatisch, integriert             |

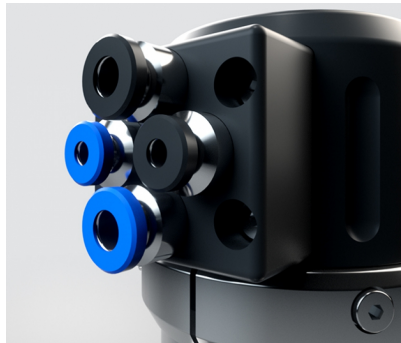
## Abmessungen



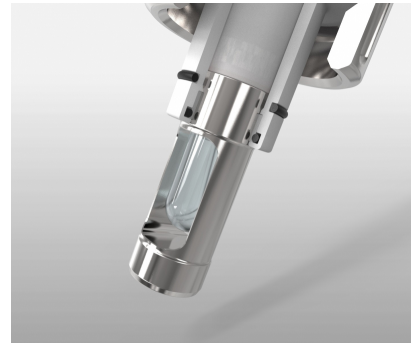
# EXtract 825 Kunststoff für Einschweiss-Stutzen DN25



Schutzkorb mit Sensor in Messposition



Anschlussblock EXtract - pneumatische Anschlüsse



Dichtsystem der EXtract825 mit dem Betriebsbehärten PTFE Abstreifer

## Ordercode

| Code | Material (mediumberührt)              | Lieferzeit |
|------|---------------------------------------|------------|
| PP   | PP                                    | 2 Wochen   |
| PVDF | PVDF                                  | 2 Wochen   |
| PEEK | PEEK                                  | 2 Wochen   |
| Code | Dichtungswerkstoff (mediumberührt)    | Lieferzeit |
| EPD  | EPDM/FDA/USP VI                       | 2 Wochen   |
| FPM  | FPM (Viton)                           | 2 Wochen   |
| FKM  | FFKM (Kalrez)                         | 3 Wochen   |
| Code | Sensor Typ                            | Lieferzeit |
| 225  | 225mm PG 13,5 mit Gel gefüllt         | 2 Wochen   |
| 280  | 280mm PG 13,5 mit Flüssigkeit gefüllt | 2 Wochen   |
| Code | Prozessanschluss                      | Lieferzeit |
| IN25 | G1 1/4" (DN25) O-ring-position 25mm   | 2 Wochen   |
| Code | Spülanschluss                         | Lieferzeit |
| G18  | G 1/8" Innengewinde                   | 2 Wochen   |
| G14  | G 1/4" Innengewinde                   | 2 Wochen   |
| N14  | 1/4" NPT Innengewinde                 | 2 Wochen   |
| Code | Rückmelder / Initiator                | Lieferzeit |
| PN   | pneumatisch                           | 2 Wochen   |