

# EXplore 171 NIR-Rückstreuungssensor in Kompaktausführung



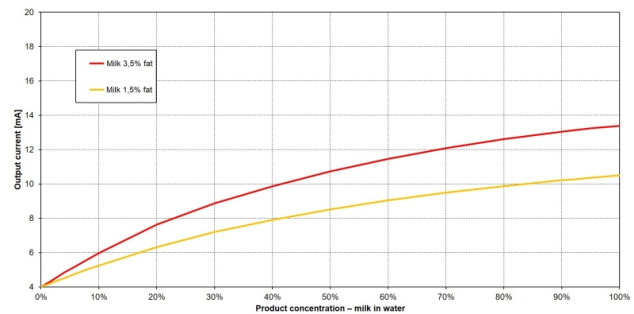
- » kompaktes Design mit integriertem Verstärker
- » widerstandsfähige Saphirlinse
- » hygienisches Design, CIP/SIP-tauglich
- » LED-Lichtquelle garantiert langlebiges und stabiles Signal
- » keine Kalibrierung und Parametrierung notwendig

EXplore 171 ist ein kompakter NIR-Trübungssensor zur Überwachung von Produktionsprozessen in der Lebensmittelindustrie, wie z. B. in Molkereien, sowie in vielen Bereichen weiterer Prozessapplikationen mit mittlerer und hoher Trübung.

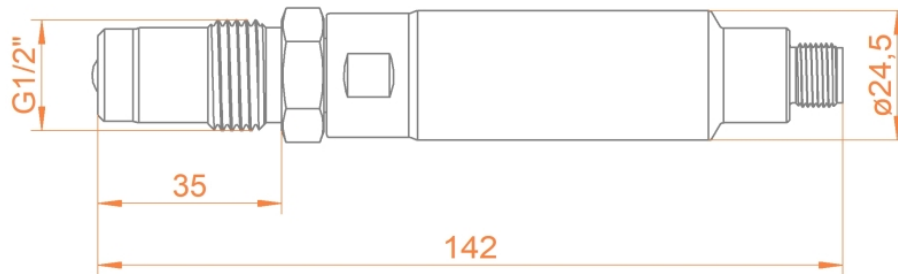
## Spezifikationen

Max. Messbereich:	0-100 %
Auflösung:	0,1 %
Genauigkeit:	± 1,5 % vom Messwert
Reproduzierbarkeit:	≤ 1 % vom Endwert
Wellenlänge:	850 nm
Lichtquelle:	LED
Material:	Edelstahl 1.4435 (316L)
Oberfläche:	e-poliert Ra < 0,37 µm
Linse:	Saphir
Versorgungsspannung:	24 V DC
Prozessanschluss:	Gewinde G1/2"
Prozessstemperatur:	-10...90 °C, 135 °C max. 2 Stunden (SIP)
Prozessdruck:	0...20 bar
Elektrischer Anschluss:	M12-Stecker 5-polig
Schnittstellen:	4...20 mA
Schutzklasse:	IP69 (inkl. Anschlusskabel)

## Typische Messwerte



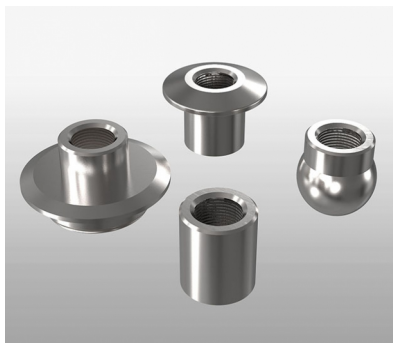
# EXplore 171 NIR-Rückstreuensensor in Kompaktausführung



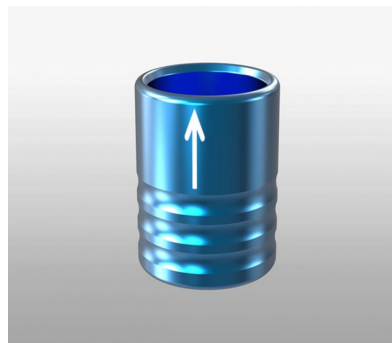
## Ordercode

Code	Messbereich	Lieferzeit
A	0...100 % Trübung	3 Wochen
Code	Material (mediumberührt)	Lieferzeit
4435	Edelstahl 1.4435 / 316L	3 Wochen
Code	Dichtungswerkstoff (mediumberührt)	Lieferzeit
MET	metallisch dichtend (ohne Elastomer)	3 Wochen
Code	Prozessanschluss	Lieferzeit
G12	Gewinde G1/2"	3 Wochen
Code	Schnittstelle	Lieferzeit
A4	analog 4...20 mA	3 Wochen

## Zubehör



Einschweiss-Stutzen und Prozessadapter



Referenznormal für EXplore 171