

EXplore 131 NIR Absorptionssensor in Kompaktausführung



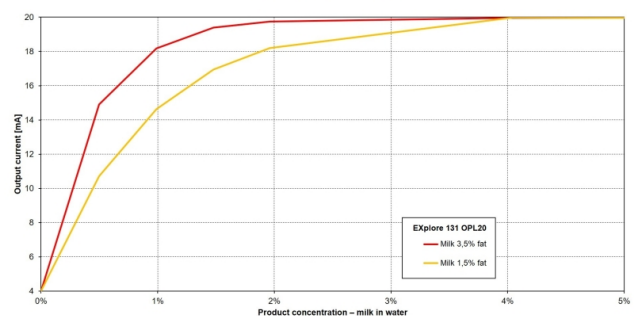
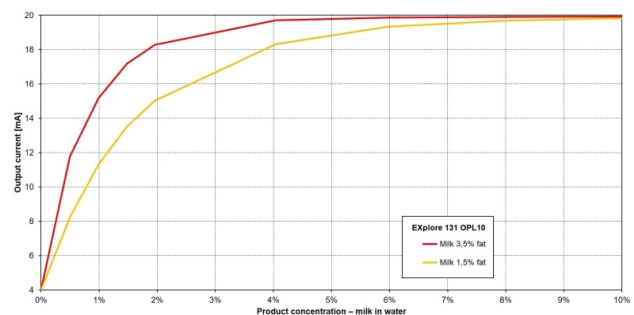
- » kompaktes Design mit integriertem Verstärker
- » widerstandsfähige Saphirfenster
- » hygienisches Design, CIP/SIP-tauglich
- » LED-Lichtquelle garantiert langlebiges und stabiles Signal
- » keine Kalibrierung und Parametrierung notwendig

EXplore 131 ist ein kompakter NIR-Trübungssensor zur Überwachung von Produktionsprozessen in der Lebensmittel- und Getränkeindustrie sowie in vielen Bereichen weiterer Prozessapplikationen.

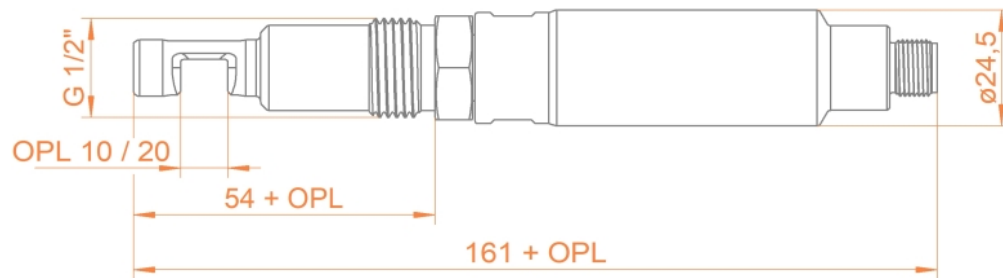
Spezifikationen

| | |
|-------------------------|--|
| Max. Messbereich: | 0-100 % |
| Auflösung: | 0,1 % |
| Genauigkeit: | ± 1,5 % vom Messwert |
| Reproduzierbarkeit: | ≤ 1 % vom Endwert |
| Wellenlänge: | 850 nm |
| Lichtquelle: | LED |
| Optische Pfadlänge: | 10 mm oder 20 mm |
| Material: | Edelstahl 1.4435 (316L) |
| Oberfläche: | e-polier Ra <0,37 µm |
| Fenster: | Saphir |
| Versorgungsspannung: | 24 V DC |
| Prozessanschluss: | Gewinde G 1/2" |
| Prozesstemperatur: | -10...90 °C, 135 °C max. 1 Stunde (SIP) |
| Prozessdruck: | max. 10 bar (150 psi) |
| Elektrischer Anschluss: | M12-Stecker 5-polig |
| Schnittstellen: | 4...20 mA |
| Schutzklasse: | IP69 (inkl. Anschlusskabel) |

Typische Messwerte



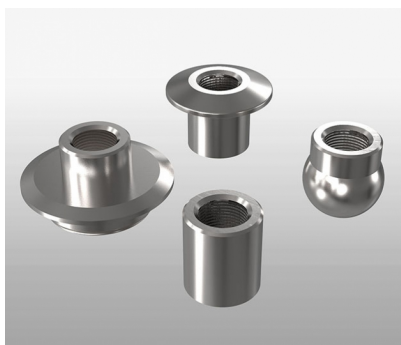
EXplore 131 NIR Absorptionssensor in Kompaktausführung



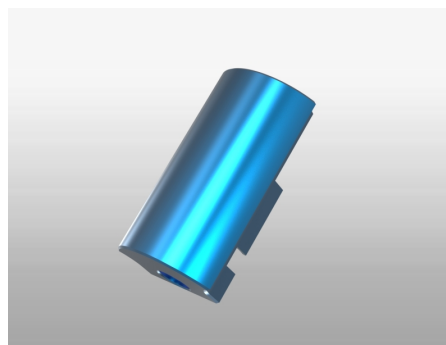
Ordercode

| Code | Messbereich | Lieferzeit |
|------|--------------------------------------|------------|
| A | 0...100 % Absorption | 3 Wochen |
| | | |
| Code | Optische Pfadlänge | Lieferzeit |
| 10 | 10 mm | 3 Wochen |
| 20 | 20 mm | 3 Wochen |
| | | |
| Code | Material (mediumberührt) | Lieferzeit |
| 4435 | Edelstahl 1.4435 / 316L | 3 Wochen |
| | | |
| Code | Dichtungswerkstoff (mediumberührt) | Lieferzeit |
| MET | metallisch dichtend (ohne Elastomer) | 3 Wochen |
| | | |
| Code | Prozessanschluss | Lieferzeit |
| G12 | Gewinde G1/2" | 3 Wochen |
| | | |
| Code | Schnittstelle | Lieferzeit |
| A4 | analog 4...20 mA | 3 Wochen |

Zubehör



Einschweiss-Stutzen und Prozessadapter



Referenzfilter für EXplore 131