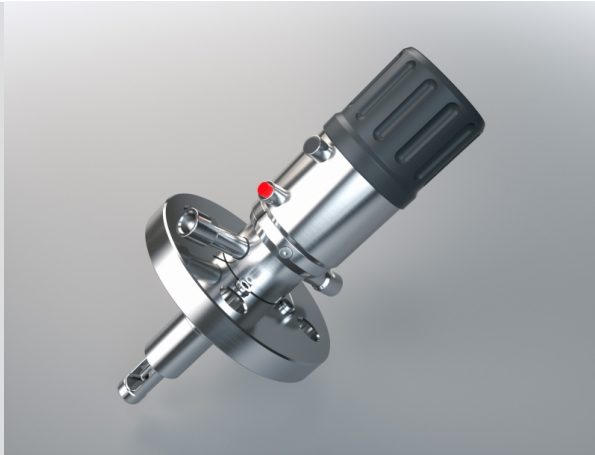


# EXtract 810M Edelstahl



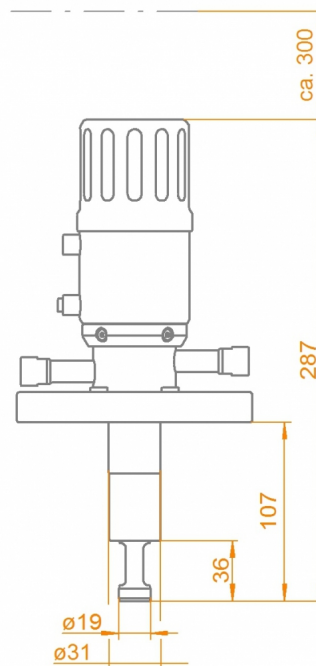
- » robustes Design, integrierter Abstreifer
- » automatische Verfahrssicherung in beiden Positionen
- » automatische Einfahrssperre bei fehlendem Sensor
- » Edelstahl AISI 316L / 1.4404 oder Alloy C22 2.4602
- » Eintauchlänge bis 107mm
- » in ATEX-Bereichen einsetzbar
- » hohe Variationsvielfalt von Prozessanschlüssen und Dichtungswerkstoffen

EXtract 810M ist eine manuell betätigte Wechselarmatur aus Edelstahl zum Einbau von Ø12-225mm-Sensoren an Tanks oder Rohrleitungen mit einzigartigem Drehantrieb zur Überwindung höherer Prozessdrücke.

## Spezifikationen

Prozessdruck:	0...16 bar
Prozesstemperatur:	-10...140 °C
Umgebungstemperatur:	-10...70°C
Eintauchtiefe:	bis 107mm
Sensoren:	225 mm Ø12 PG13.5
Materialien:	Edelstahl 1.4404 / 316L , Alloy C22 (2.4602)
Dichtungen:	EPDM, FPM (Viton), FFKM (Kalrez)
Prozessanschlüsse:	Flansch DN32 / DN40 / DN50 / ANSI 1 ¼" / ANSI 1 ½" / ANSI 2", MNPT 1 ¼", TriClamp 1- 1.5", TriClamp 2"
Spülanschlüsse:	G1/8", G1/4", FNPT1/4"
Antrieb:	manueller Drehantrieb, wartungsfrei
Rückmeldungen:	elektrische NAMUR- Rückmelder optional

## Abmessungen



# EXtract 810M Edelstahl



Prozessbereich mit Sensor in Messposition



Einfachsicherung und Positionsanzeige am manuellen Antrieb



Schutzhaube für EXtract M Wechselarmaturen

## Ordercode

Code	Material (mediumberührt)	Lieferzeit
4404	Edelstahl 1.4404 / 316L	2 Wochen
HC22	Alloy C22 2.4602	4 Wochen
Code	Dichtungswerkstoff (mediumberührt)	Lieferzeit
EPD	EPDM/FDA/USP VI	2 Wochen
FPM	FPM (Viton)	2 Wochen
FKM	FFKM (Kalrez)	3 Wochen
Code	Sensor Typ	Lieferzeit
225	225mm PG 13,5 mit Gel gefüllt	2 Wochen
280	280mm PG 13,5 mit Flüssigkeit gefüllt	2 Wochen
Code	Prozessanschluss	Lieferzeit
D32	Flansch DN32 PN16	2 Wochen
D40	Flansch DN40 PN16	2 Wochen
D50	Flansch DN50 PN16	2 Wochen
A14	Flansch ANSI 1 1/4" 150lbs	2 Wochen
A12	Flansch ANSI 1 1/2" 150lbs	2 Wochen
A20	Flansch ANSI 2" 150lbs	2 Wochen
N14	NPT M 1 1/4"	2 Wochen
T15	TriClamp 1-1,5" (OD Ø50.5mm)	2 Wochen
T20	TriClamp 2.0 (OD Ø64mm)	2 Wochen
Code	Spülanschluss	Lieferzeit
G18	G 1/8" Innengewinde	2 Wochen
G14	G 1/4" Innengewinde	2 Wochen
N14	1/4" NPT Innengewinde	2 Wochen
Code	Rückmelder / Initiator	Lieferzeit
00	ohne	2 Wochen